



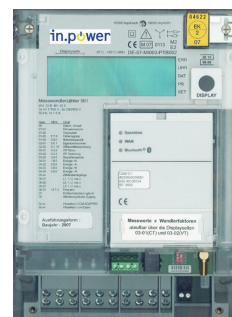
## in.power metering Messstellenbetrieb

### Messstellenbetrieb für EEG- und KWK-Anlagen

Die Onlineüberwachung der erzeugten Energie und die Fernsteuerbarkeit der Erzeugungsanlagen sind Voraussetzungen für die Direktvermarktung. in.power metering ist ein unabhängiger wettbewerblicher Messstellenbetreiber und im gesamten Bundesgebiet tätig. Bei uns bekommen Sie maßgeschneiderte Lösungen und individuelle Beratung.

Wir bieten Ihnen:

- Übernahme und Durchführung des offiziellen Messstellenbetriebs (MSB)
- Bestandsschutz über acht Jahre zu Zeiten unklarer Umsetzung des Smart-Meter-Rollouts
- Online-Messwerterfassung der Viertelstunden- oder auf Wunsch sogar Minutenwerte über unseren speziell parametrisierten und geeichten Zähler
- Online-Portal, in dem Sie jederzeit Ihre Messdaten wie Erzeugung und Verbrauch, und hierbei jeweils Blind- und Wirkleistung im Blick haben



### Erfassung der EinsMan-Signale

Zur Erweiterung des Leistungsspektrums des in.power-Zählers wird kontinuierlich an neuen Funktionen gearbeitet, die über den Zähler umgesetzt werden. Die aktuellste Parametrierung des Zählers ermöglicht es nun, die Abregelungssignale des Netzbetreibers direkt über den Zähler zu erfassen. Die entsprechenden Signale zum Einspeisemanagement (EinsMan) können im Anschluss übersichtlich in unserem Webportal dargestellt und analysiert werden.

Ihre Vorteile:

- Sie wissen zu jeder Zeit genau, wann Ihre Anlage durch den Netzbetreiber abgeregelt wurde.
- Unsere Zeitreihen dienen zur exakten Dokumentation der Abregelungen. Die Klärung mit dem Netzbetreiber und die Abrechnung des Einspeisemanagements werden dadurch deutlich erleichtert.

## Fernsteuerbarkeit

Der in.power-Zähler kann außerdem zur Umsetzung der für die Direktvermarktung vorgeschriebenen Fernsteuerbarkeit genutzt werden. Als Partner im in.power energy network, wenn Sie also uns oder einen unserer Partner mit der Direktvermarktung Ihrer Anlage beauftragt haben, profitieren Sie von weiteren Vorteilen:

- Umsetzung der Fernsteuerbarkeit mit erheblich geringerem Aufwand und Kosten
- Einrichtungsentgelt und monatliche Kosten fallen nur einmal im Rahmen des MSB an
- Neben den Messdaten sehen Sie auch die durch den VNB übermittelten Einspeisedaten
- Übersicht relevanter Erlösgrößen (beispielsweise der Marktprämie) zur Verwendung für ein betriebswirtschaftliches Controlling
- Sonderkonditionen für den Messstellenbetrieb

## Preise Messstellenbetrieb

Preise beziehen sich auf eine Messstelle, bei >20 Zählern sind Sonderkonditionen möglich	Messstellenbetrieb Basis	Partner im in.power energy network
Messstellenbetrieb	Niederspannung : 59,- € / Monat <sup>1</sup> Mittelspannung: 79,- € / Monat <sup>1</sup> Hochspannung: 119,- € / Monat <sup>1</sup>	NS: 59,- € / Monat <sup>1</sup> MS: 79,- € / Monat <sup>1</sup> HS: 119,- € / Monat <sup>1</sup>
Online-Messdatenportal	kostenlos	kostenlos
Erfassung der EinsMan-Signale*	kostenlos	kostenlos
Online-Messwerterfassung viertelstündlich	19,- € / Monat	kostenlos
Online-Messwerterfassung minütlich	38,- € / Monat	19,- € / Monat
Einrichtungspreis einmalig	1.500,- €	1.000,- €
*in.power-Zähler sind bei Neuinstallation ab dem 01. September 2019 standardmäßig für die EinsMan-Erfassung vorbereitet.	<sup>1</sup> ggf. zzgl. Wandlerkosten Niederspannung (NS), Mittelspannung (MS), Hochspannung (HS)	Alle Preise pro Messstelle zzgl. MwSt.

Erfahren Sie mehr über die Vorteile und Möglichkeiten von Messstellenbetrieb und Messdatenportal unter [www.inpower-metering.de](http://www.inpower-metering.de)

## Ansprechpartner

in.power metering GmbH  
An der Fahrt 5 | 55124 Mainz

Dipl.-Ing. Josef Werum  
Geschäftsführung +49 (0) 6131 - 696 57 - 0  
[josef.werum@inpower.de](mailto:josef.werum@inpower.de)

Simon Schweikhardt, M.Sc. Energiewirtschaft  
Messstellenbetrieb +49 (0) 6131 - 696 57 - 241  
[simon.schweikhardt@inpower.de](mailto:simon.schweikhardt@inpower.de)

Dipl.-Inf. Matthias Roth  
Geschäftsführung +49 (0) 6131 - 696 57 - 0  
[matthias.roth@inpower.de](mailto:matthias.roth@inpower.de)

Dipl.-Energiewirtin Katrin Oldenbourg  
Vertrieb +49 (0) 6131 - 696 57 - 232  
[katrin.oldenbourg@inpower.de](mailto:katrin.oldenbourg@inpower.de)